

# LE TEMPS DE TRAVAIL EN BELGIQUE: UN ÉTAT DES LIEUX

Résumé d'une étude de la FTU pour la CSC

---

Gérard Valenduc

FTU Fondation Travail-Université

[www.ftu-namur.org](http://www.ftu-namur.org)

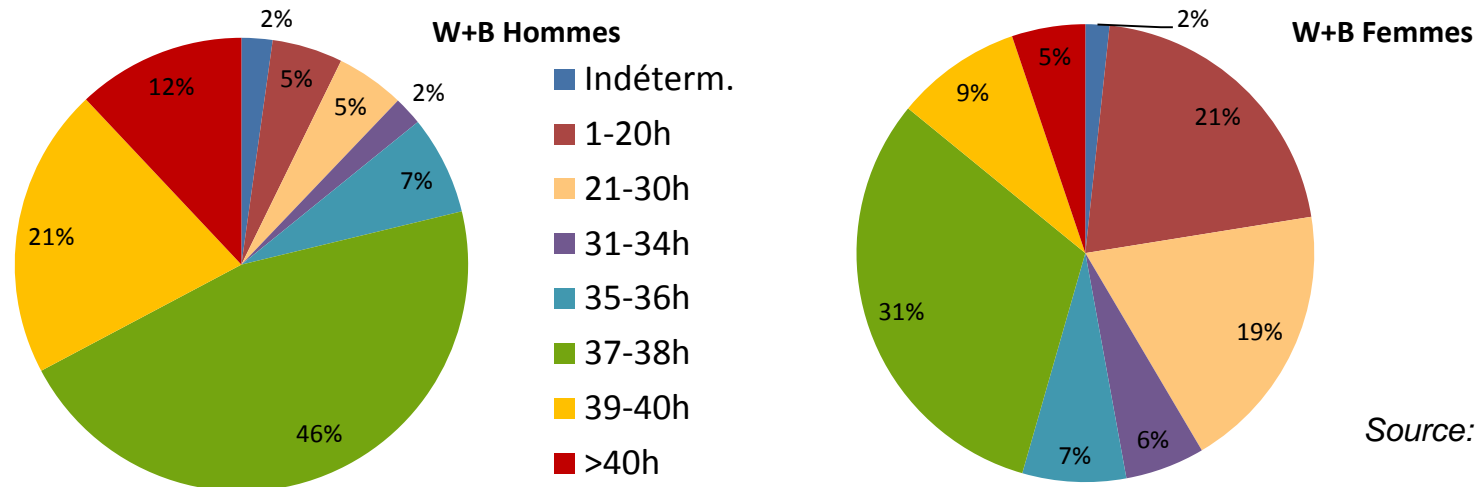
***Comité régional wallon de la CSC  
Namur, 18 juin 2013***

# Plan de la présentation

- 1 • Le temps de travail aujourd'hui
- 2 • L'évolution au cours des dix dernières années
- 3 • RTT, création ou redistribution des emplois
- 4 • RTT, réorganisation du travail et flexibilité
- 5 • RTT et qualité de vie
- 6 • Quels scénarios pour le temps de travail ?

# Le temps de travail aujourd'hui

- La durée hebdomadaire habituelle du travail



- La durée habituelle est supérieure à la durée contractuelle
  - Pour les salariés à temps plein: +1.8h/semaine à Bxl, +1.5h en W
  - Explications:
    - Durée hebdomadaire plus longue compensée par des jours de congé (non compris dans la durée "habituelle")
    - Heures supplémentaires, rémunérées ou non

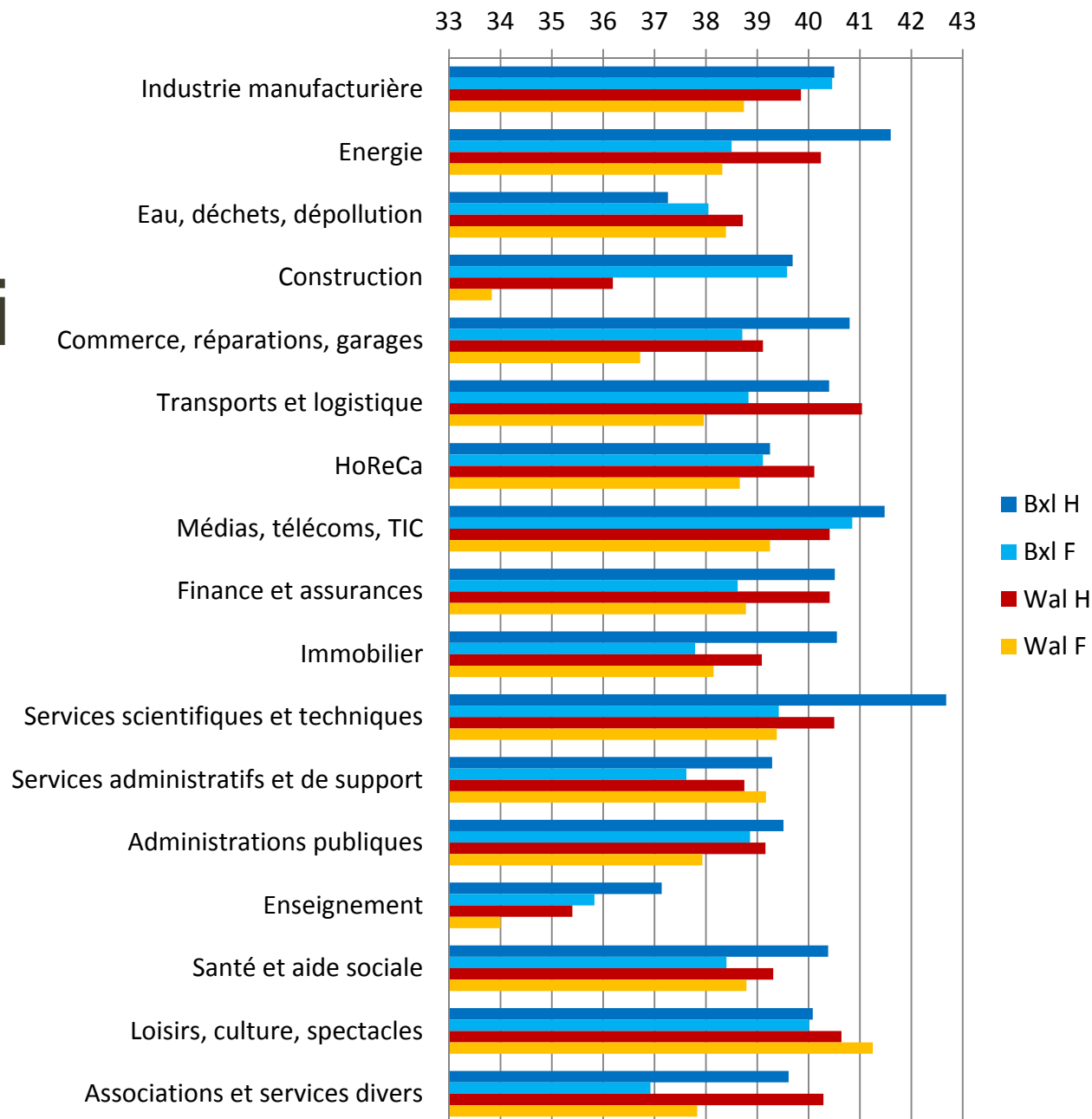
# Le temps de travail aujourd'hui

Durée hebdomadaire habituelle

à temps plein, par secteur:

- Des écarts importants (amplitude 5h)
- Explication: décentralisation de la négociation collective (CP, entreprises)

Source: LFS, 2011

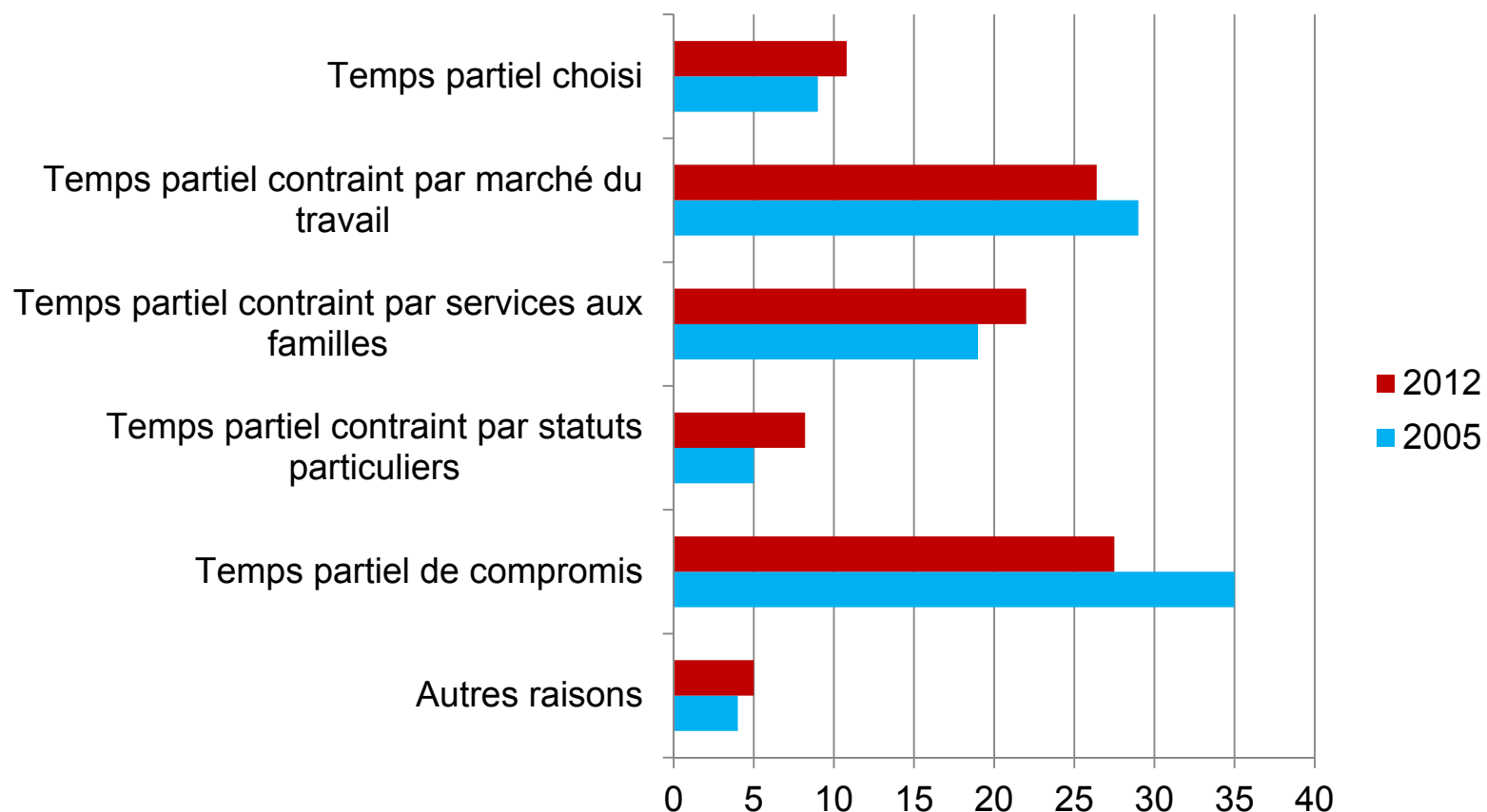


# Le temps de travail aujourd'hui

- Les formules de réduction individuelle du temps de travail
  - Le crédit temps, la pause carrière et les congés thématiques
    - De 98000 travailleurs concernés en 2000 à 272000 en 2011 (deux tiers sont des femmes)
    - Formules très prisées en fin de carrière
      - *Au-delà de 50 ans, 17% des femmes et 11% des hommes se trouvent dans une de ces formules*
  - Le temps partiel comme formule de réduction individuelle du temps de travail
    - S'intéresser aux raisons du temps partiel (dia suivante):
      - 57% de temps partiel contraint, 11% de temps partiel choisi, 28% de temps partiel "de compromis"

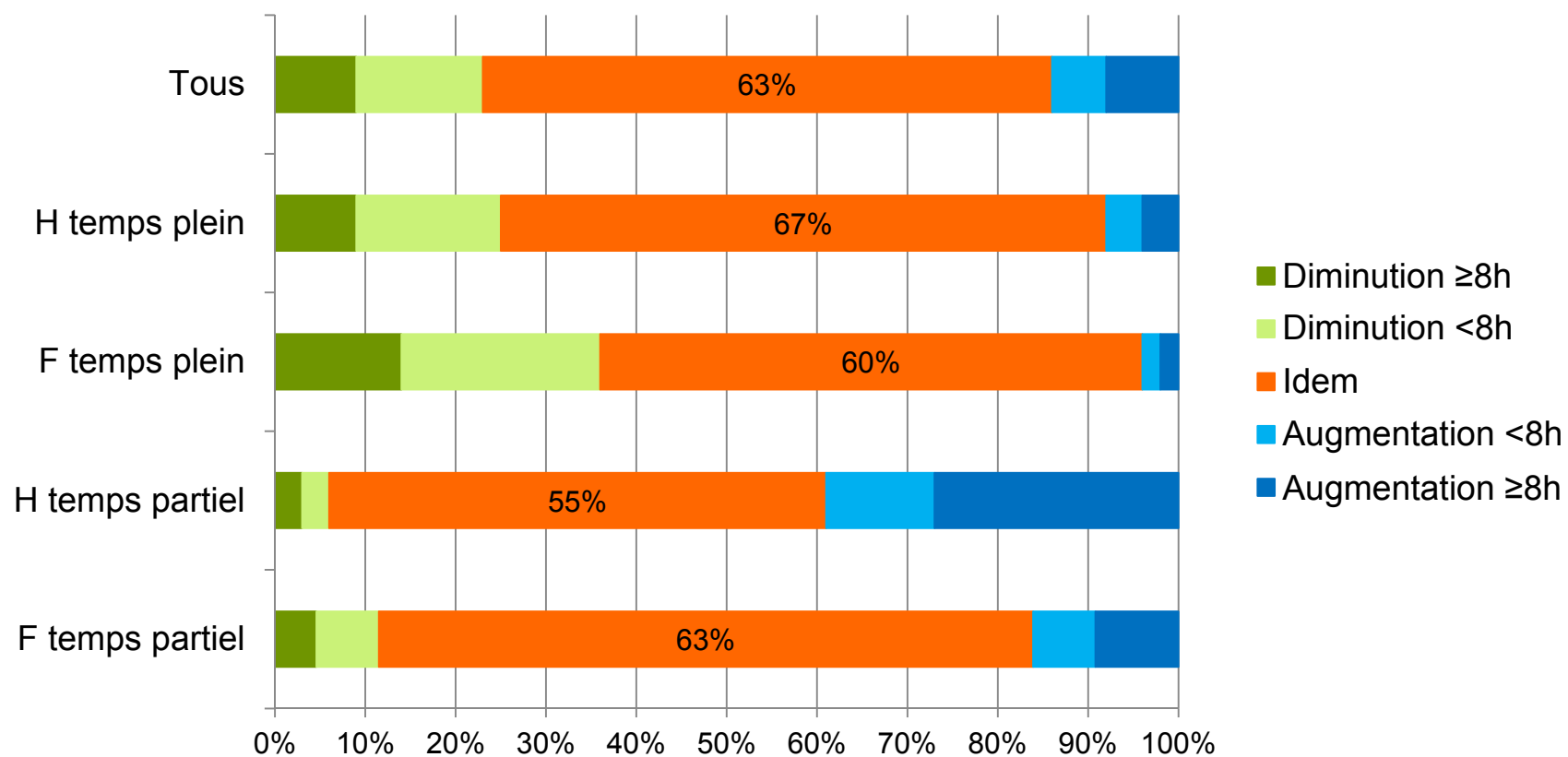
# Le temps de travail aujourd'hui

- Raisons du travail à temps partiel chez les femmes, 2005-2012 (en % des femmes à temps partiel, LFS)



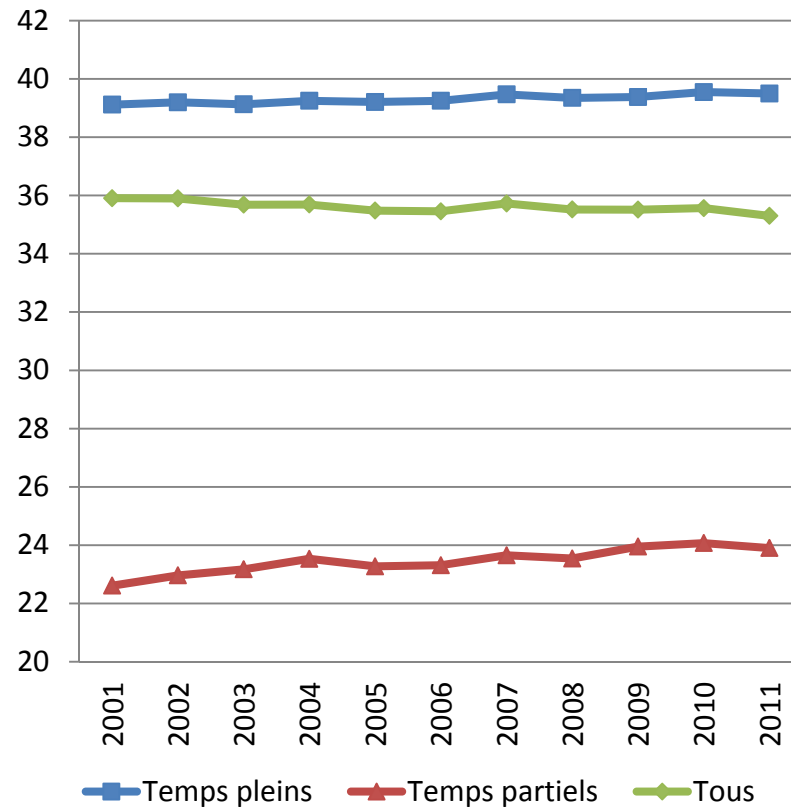
# Le temps de travail aujourd'hui

- Les préférences des salariés (EWCS 2010, BE)

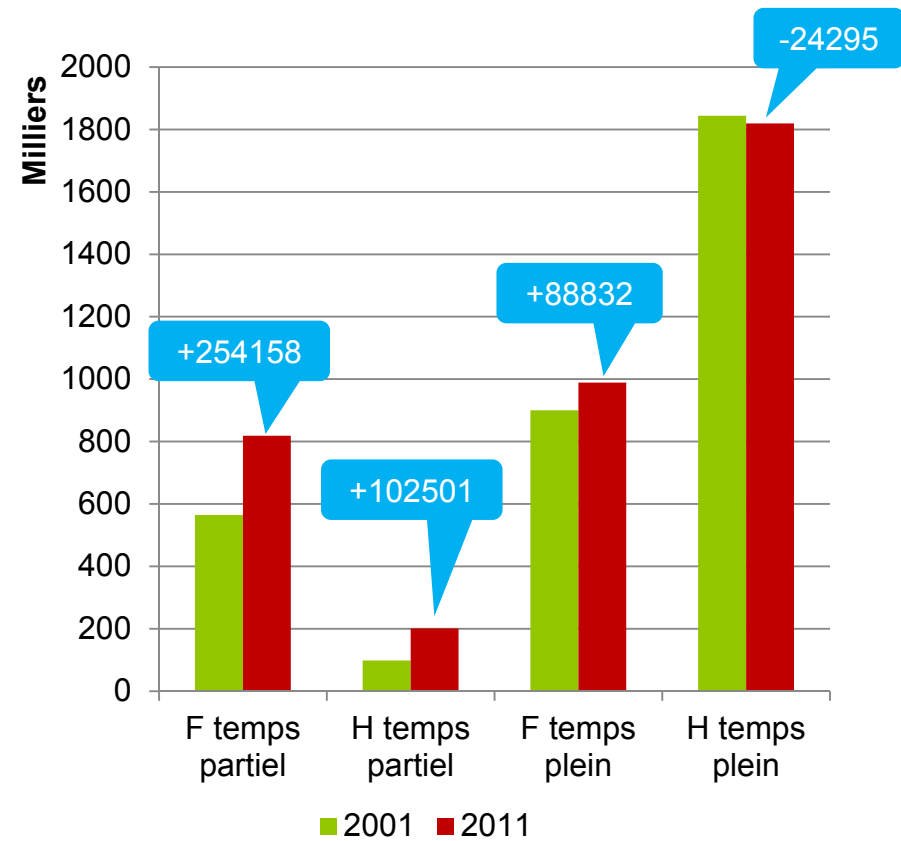


# L'évolution depuis 10 ans

La durée hebdomadaire moyenne du travail a très peu diminué ...



... et cette faible diminution n'est due qu'à l'augmentation du temps partiel

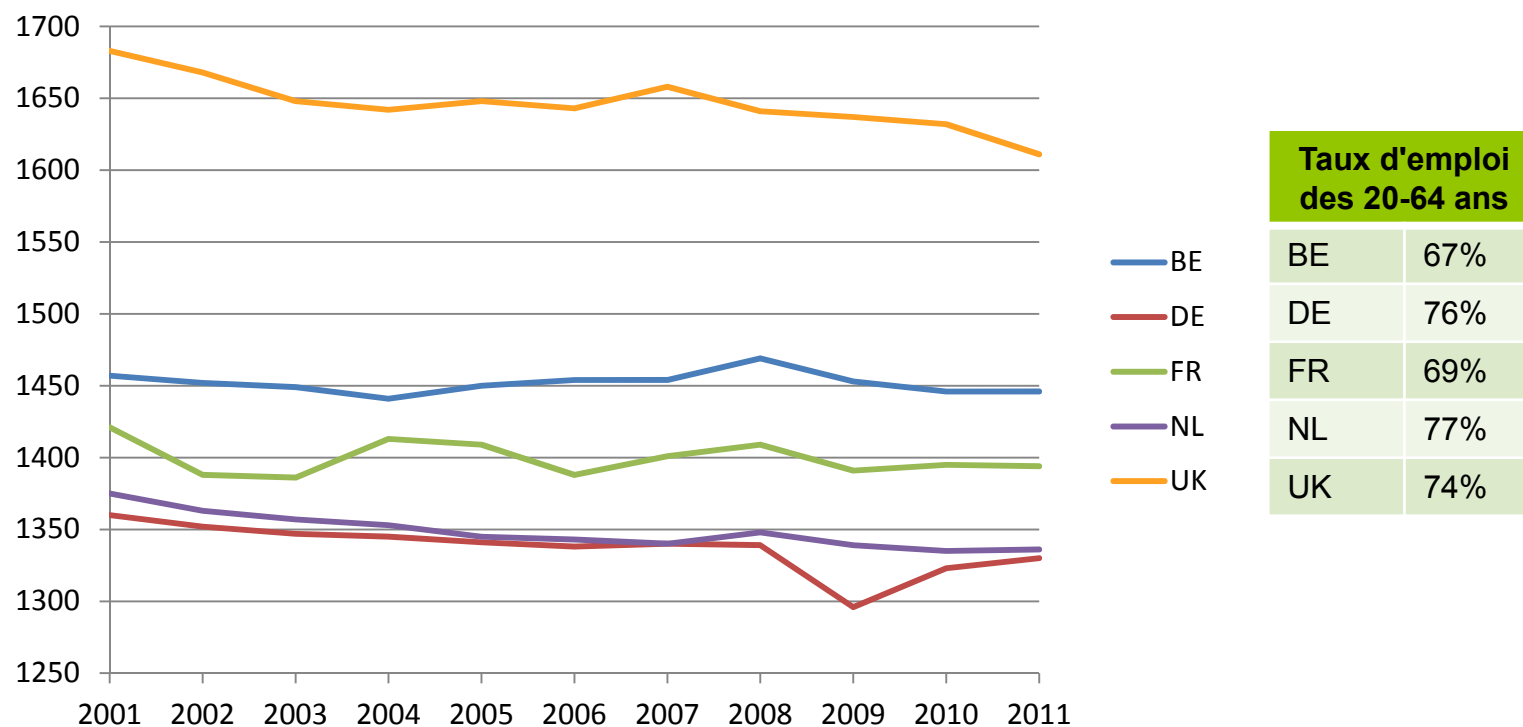


Source: LFS



# L'évolution depuis 10 ans

- Les Belges travaillent-ils plus que leurs voisins ?
  - Durée annuelle moyenne du travail salarié (temps plein + temps partiel), en nombre d'heures par an  
*Source: base de données "emploi" de l'OCDE, 2001-2011*



# Réduction du temps de travail, création ou redistribution des emplois

- Les mécanismes d'embauche compensatoire:  
le cas des 35 heures en France (1998-2002)
  - Trois conditions de réussite d'un processus d'embauche compensatoire
    - Une redistribution du nombre d'heures travaillées, qui nécessite le plus souvent une réorganisation du travail
    - Des incitants à la réorganisation des entreprises et des institutions: flexibilité, polyvalence, mobilité interne, meilleure productivité grâce à de meilleurs horaires, extension de la durée de production/prestation
    - Des mécanismes de compensation salariale: réduction des cotisations sociales patronales, blocage des salaires pendant le passage aux 35h
  - Un impact nettement positif sur l'emploi (dans un contexte favorable de croissance économique), un impact très limité sur le chômage structurel

# Réduction du temps de travail, création ou redistribution des emplois

- Les mécanismes de redistribution négociée
  - Faire face à des crises et/ou des restructurations, en atténuant les effets négatifs sur l'emploi
  - Le recours au chômage économique temporaire / partiel
    - Utilisé dans plusieurs pays en Europe (BE, DE, FR, IT, NL notamment)
    - Législation existante, éventuellement étendue
    - Modalités négociées: complément au chômage économique, payé par l'entreprise
    - Mécanisme de partage du travail efficace dans le court terme
  - La modification des critères de mesure du temps de travail
    - Comptes d'épargne temps à court ou long terme, annualisation du temps de travail
    - Effet pervers à long terme: augmentation du temps de travail (DE)

# Réduction du temps de travail, création ou redistribution des emplois

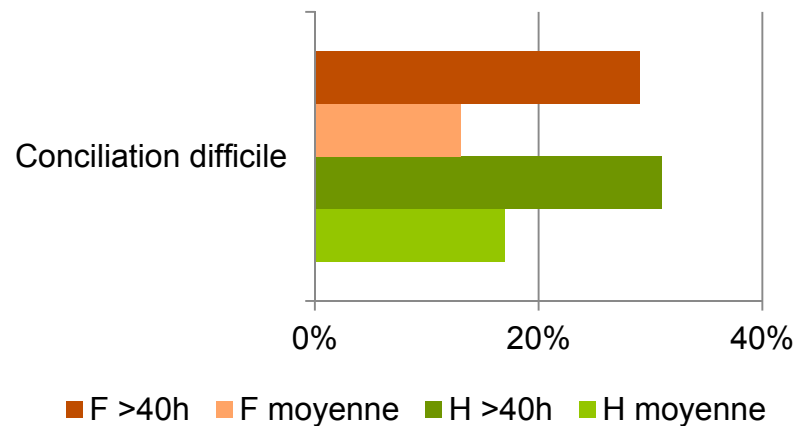
- Les politiques de redistribution à travers le temps partiel
  - Principe: favoriser le temps partiel volontaire en élargissant les droits sociaux (chômage, pensions, accès à la formation, etc.), allonger la durée hebdomadaire du temps partiel et revaloriser les salaires
    - *Exemples: Pays-Bas, Danemark, Suède*
  - Résultats mitigés
    - *NL et DK: le temps partiel est encore plus court qu'en Belgique !*
    - *SE: meilleurs résultats, grâce à la négociation collective sectorielle*
    - *Les facilités accordées au temps partiel sont utilisées par les entreprises pour accroître la flexibilité, pas pour partager le travail*

# Réduction du temps de travail, réorganisation du travail et flexibilité

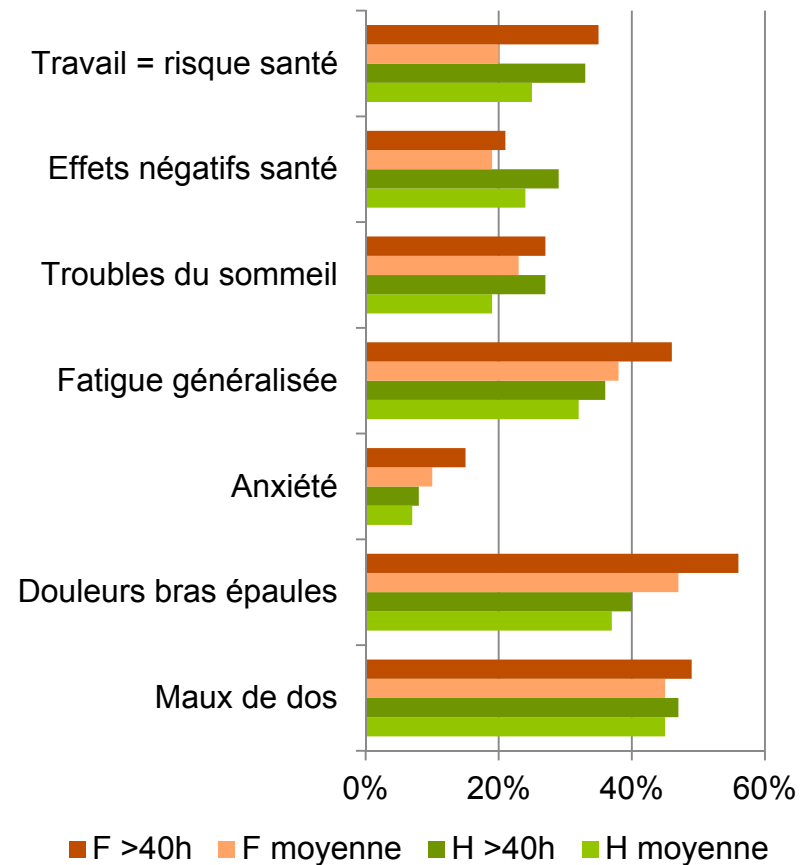
- La négociation du temps de travail est de plus en plus liée à la négociation de la flexibilité des horaires
  - Tendances:
    - Calcul du temps de travail sur des périodes plus longues
      - *Exemple: en France, 35h/semaine = 1600 jours/an (Loi Aubry 2)*
    - Élimination des temps périphériques au travail, resserrement de la notion juridique de temps de travail
    - Nouveaux modes de calcul du temps de travail
      - *Exemple: le "forfait-jours", avec compensation en congés.*
    - Intensification croissante du travail
  - Solutions innovantes: modèles de temps de travail qui tiennent compte de l'ensemble du parcours de vie professionnelle
    - *Exemple: en Autriche, congés de formation, d'éducation des enfants, de garde familiale, congés sabbatiques, retraite à temps partiel*

# Temps de travail et qualité de vie

Les longues heures de travail (>40h) accentuent les difficultés de conciliation entre travail et hors-travail



Les longues heures de travail (>40h) ont des effets négatifs sur la santé



# Quels scénarios pour le temps de travail ?

- La réduction des inégalités entre H/F et entre secteurs
- L'évolution de la négociation "temps de travail" en Europe
  - La révision de la directive "temps de travail" est de nouveau bloquée
  - Les acquis de la RTT dans les années 1990 ont été grignotés par l'accroissement de la flexibilité, qui met les syndicats sur la défensive
- Quelques questions ouvertes
  - La place de la RTT parmi les autres politiques d'emploi
    - *Déplacer la réflexion vers les politiques de création d'emplois, considérer la RTT comme un instrument parmi d'autres*
  - La perspective de la réduction du temps de travail au cours du cycle de vie professionnelle
    - *Un besoin d'innovations sociales*
  - Le temps de travail et la transition écologique
    - *Cette transition demande-t-elle plus ou moins de travail ?*