

Transformation du temps de travail Rôle des TIC

Patricia Vendramin
Fondation Travail-Université

CNE TIC
Ter Nood, 27 janvier 2009

Plan

1. Évolution du temps de travail
2. Densification et accélération des rythmes de travail
3. Rôle et effets des TIC

1. Évolution du temps de travail

- Recul de la norme de l'horaire stable et diurne
- Éclatement et désynchronisation des temps
 - Accessibilité étendue des services
 - Allongement de la journée de travail
 - Irrégularité et imprévisibilité des horaires
 - Éclatement des temps de travail

Les horaires de travail Belgique francophone 2007, %

Les mêmes tous les jours	46
Alternants à court terme <i>travail posté, horaire variable d'une semaine, d'un jour à l'autre</i>	49
Alternants à long terme <i>mois, saison, ...</i>	5

11% connaissent leur horaire au moins un mois à l'avance

15% le connaissent une semaine à l'avance

13% seulement quelques jours à l'avance ou le jour même

Source: enquête FEC/FTU, 2007

Le travail décalé


Belgique francophone 2007, %

	Jamais	Occasionnel- lement	Souvent	Toujours
Travail de nuit	73	15	9	3
Travail du samedi	39	32	21	8
Travail du dimanche	55	25	17	3
Travail tôt le matin (< 7h00)	54	18	16	12
Travail de soirée (> 18h00)	31	25	33	11

Source: Enquête FEC/FTU, 2007

2. Les rythmes du travail

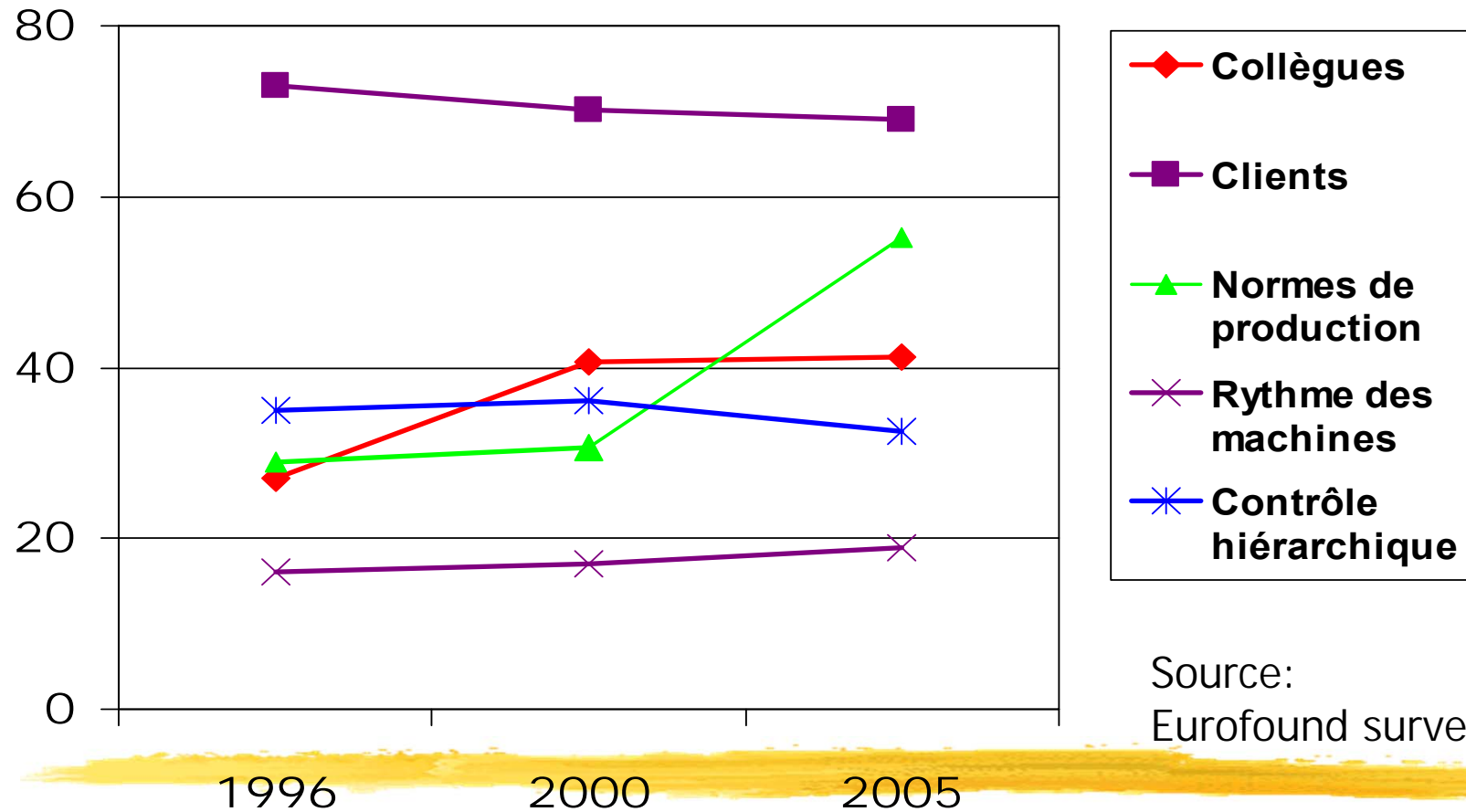
- Effets du flux tendu sur les salariés
- Multiplication des contraintes de rythme
- Travail dans l'urgence
- Intensification du travail

- Les effets du flux tendu ou les "trois zéros" appliqués à la GRH
 - **Zéro stock**: sous-effectif permanent.
 - **Zéro délai**: raccourcissement des délais, pression sur le temps qui se répercute en dernier ressort sur le maillon le plus flexible (le salarié).
 - **Zéro défaut**: poids de la formalisation, multiplication des procédures.
- 

- Multiplication des contraintes de rythme

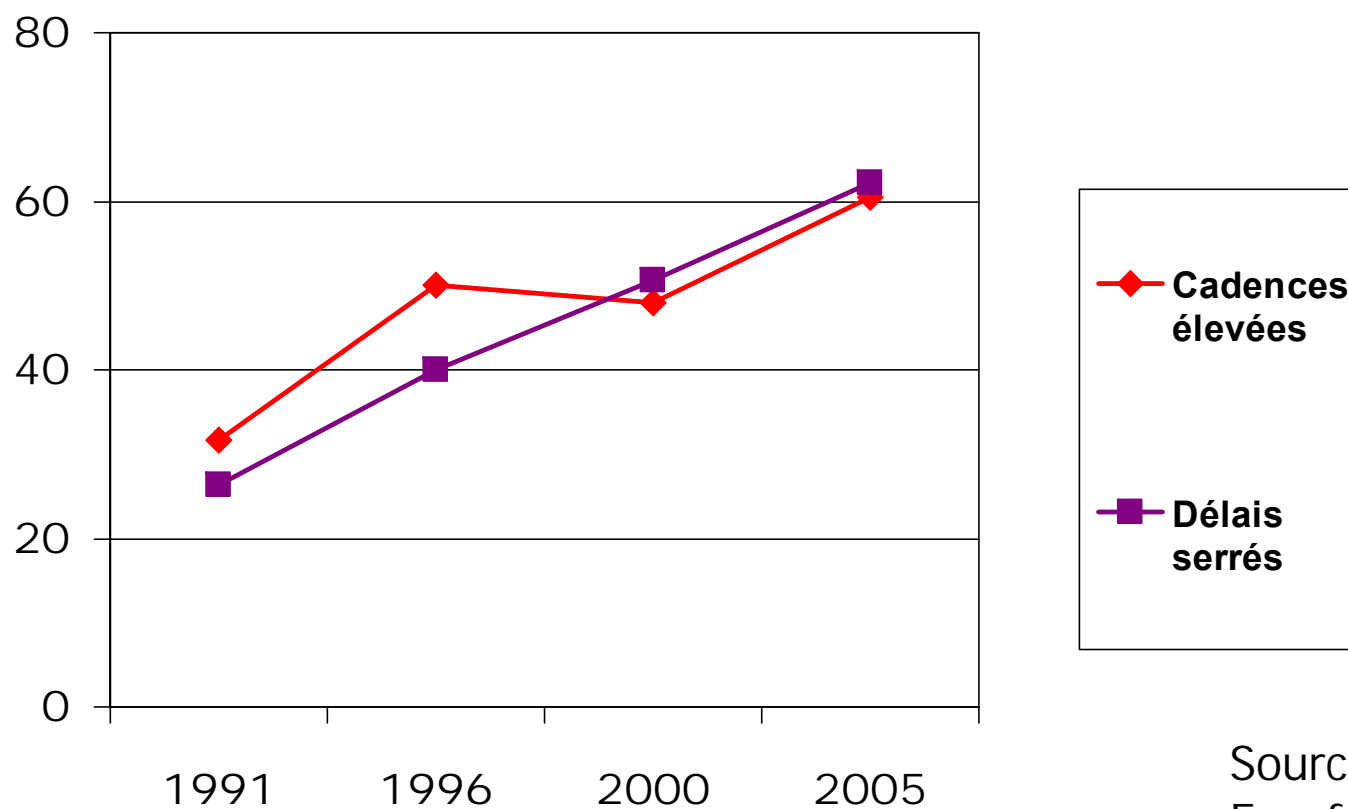
Industrielles / marchandes / organisationnelles

Le rythme de travail est déterminé par....



Source:
Eurofound surveys

L'intensification ressentie par les salariés - BE



Source:
Eurofound surveys

Salariés Belgique francophone – en %

	Tout à fait d'accord	Plutôt d'accord	Sans avis	Plutôt pas d'accord	Pas du tout d'accord
Le rythme de travail est compatible avec le respect de la santé des salariés	9.7	25.6	16.6	30.3	17.8

Source: Enquête FEC/FTU, 2007




35.3%




48.1%

3. Rôle et effets des TIC

- **TIC et gestion des flux**
 - Prescription du contenu et de l'enchaînement des tâches.
 - Le stress du flux remplace l'autorité du contremaître
 - **TIC et mesure du travail**
 - Mesure quantitative / Mesure qualitative / Contrôle à distance
- 

- TIC et nature du travail
 - Croissance de l'abstraction du travail
- TIC et surcharge informationnelle
 - Mélange constant d'information significative et insignifiante / Absence de filtres organisationnels dans les messages à traiter / Accessibilité permanente / Perte de références spatiales et temporelles.

- TIC et temps de travail
 - Augmentent la durée
 - Accélèrent le rythme
 - Contribuent au brouillage des frontières entre professionnel et privé
 - Apportent une liberté souhaitée mais relative
 - Quelques chiffres
- 

Ensemble des salariés - France %

	Oui	Non	Ne sait pas
L'utilisation des TIC <u>augmente la durée</u> effective de votre travail	22.1	76.8	1.1
L'utilisation des TIC <u>accélère votre rythme</u> de travail	61.9	37.6	0.5

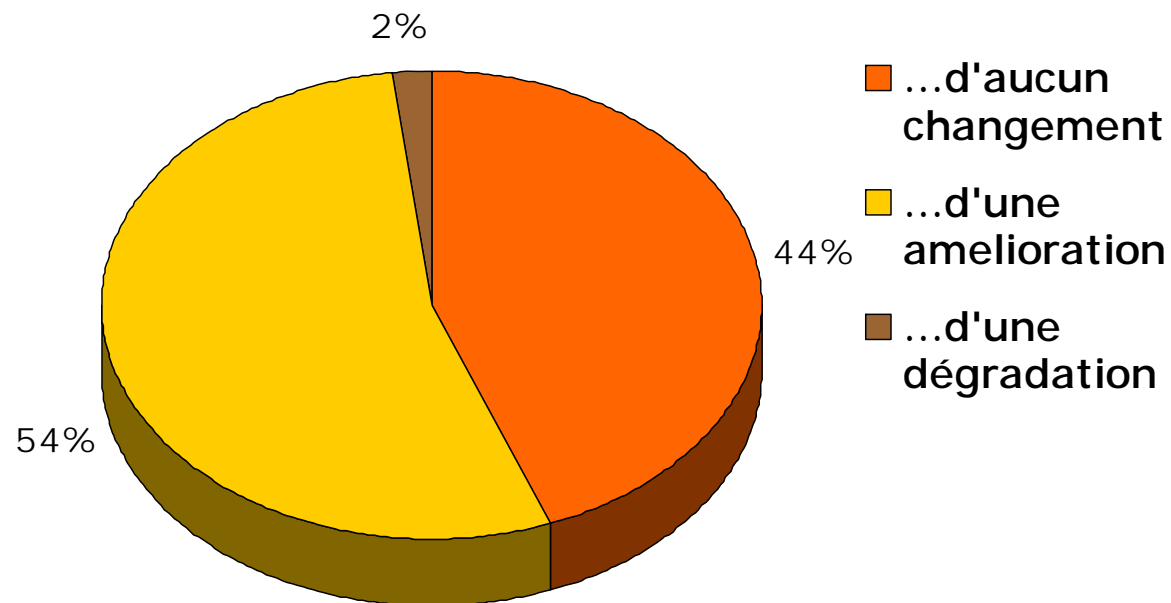
Source: Enquête Chronopost/Ipsos, 2005

Professionnels des TIC Salariés - Belgique francophone %

	Très souvent + souvent	Parfois	Rarement + jamais
Pratique le télétravail (à domicile) au moins un jour par semaine	10	11	79
Ramène du travail à la maison le soir ou le week-end	19	24	57
Effectue des heures supplémentaires	<u>53</u>	31	16
Adapte ses horaires de travail à ses contraintes familiales (famille, enfants...)	27	33	40

Source: Enquête Metic, 2004

Concernant la conciliation entre vos vies professionnelle et personnelle, considérez-vous que l'usage d'un ordinateur portable dans votre travail s'est accompagné...



Source: Enquête Chronopost/Ipsos, Salariés Français, 2005

Temps de travail moyen hebdomadaire en plus en des horaires contractuels

Ensemble des salariés - France %

	Heures
Non équipés en TIC	4.2
Une téléphone portable	5.4
Un ordinateur portable	10.4
Un téléphone et un ordinateur portables	8.7

Source: Enquête Chronopost/Ipsos, 2005

Quand vous dépassez vos horaires de travail contractuels, vous agissez le plus souvent...
Ensemble des salariés - France %

	...de votre propre initiative	...à la demande de votre employeur	...les deux
Non équipés en TIC	58.5	34.1	7.4
Une téléphone portable	71.4	24.3	4.2
Un ordinateur portable	78.7	12.2	9.1
Un téléphone et un ordinateur portables	<u>82.2</u>	5.8	12.0

Source: Enquête Chronopost/Ipsos, 2005

Pour vous travailler au-delà de vos horaires de travail contractuels, c'est plutôt...

Ensemble des salariés - France %

	...une manière de mieux concilier vie personnelle et professionnelle	...une nécessité liée au métier ou au poste de travail	...un abus de la part de l'employeur
Non équipés en TIC	15.8	78.8	5.4
Une téléphone portable	16.6	79.6	3.9
Un ordinateur portable	7.3	<u>92.7</u>	-
Un téléphone et un ordinateur portables	16.7	79.7	3.7

Source: Enquête Chronopost/Ipsos, 2005

Des questions

- Les "zones grises" de la durée du temps de travail
- TIC, autonomie et accroissement du temps professionnel
- L'engagement subjectif dans le travail
- Les effets sur la santé et le bien-être